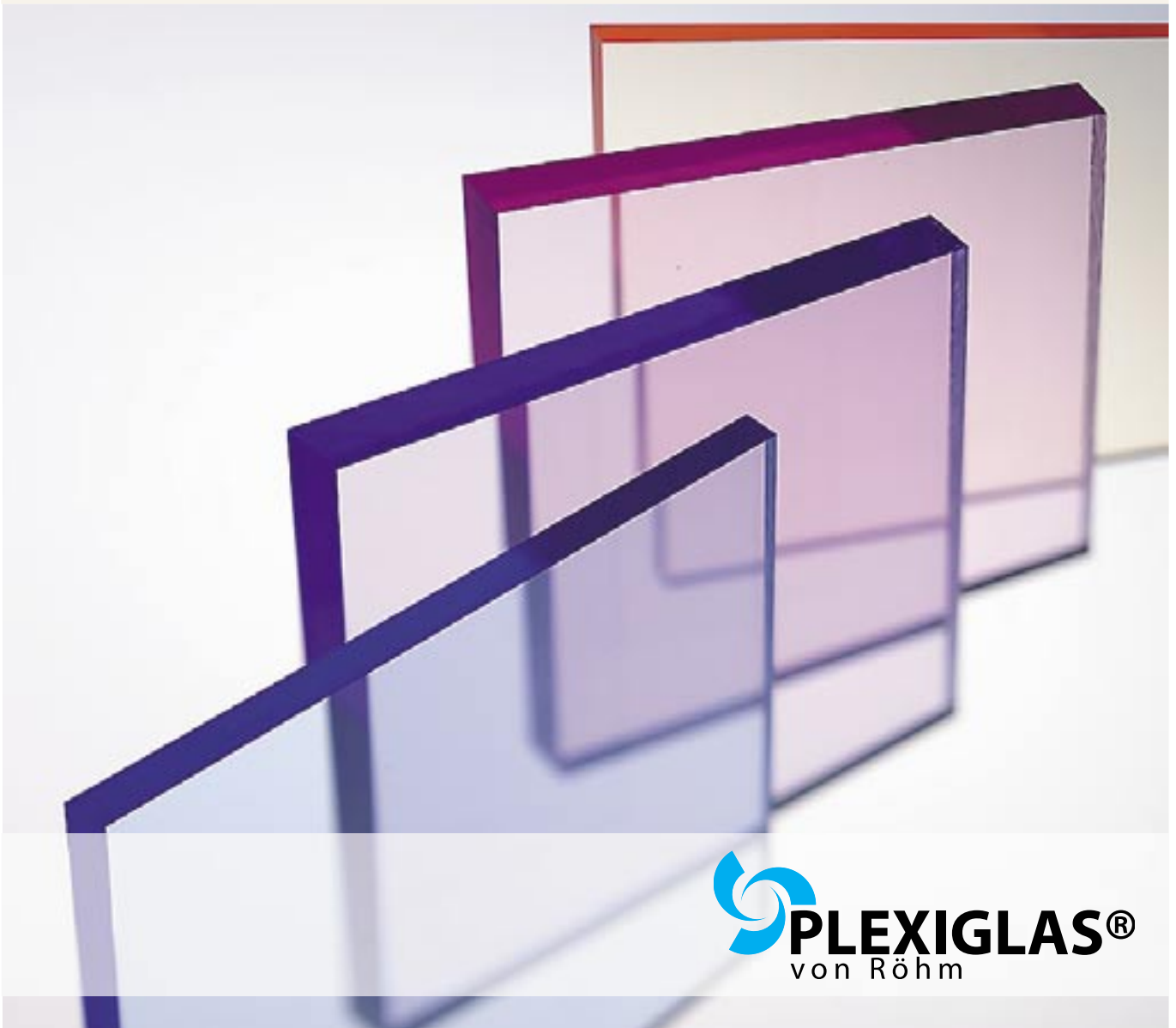


PLEXIGLAS SUNACTIVE® GS

For a Better Feeling



 **PLEXIGLAS®**
von Röhm

PLEXIGLAS SUNACTIVE® GS

For a Better Feeling

Bräunen und Wohlfühlen sind zwei wichtige Verkaufsfaktoren für Bräunungsliegen.

Damit Sie bei Ihren Liegen und Bräunungsstrahlern beides mit voller Überzeugung argumentieren können, bieten wir Ihnen PLEXIGLAS SUNACTIVE® GS jetzt als Sortiment farbloser und farbiger Platten an.

PLEXIGLAS SUNACTIVE® GS gibt es ab sofort auch in Kräfte steigerndem Violett, stimulierendem Rot, wärmendem Orange und beruhigendem Blau.

Damit bieten die neuen farbigen PLEXIGLAS SUNACTIVE® Sorten alle Voraussetzungen zum Wohlfühlen und Entspannen:

- Die neuen Farben bringen Ihren Kunden die richtige Lichtstimmung zum Relaxen. Zu den klinisch rein und eher kühl wirkenden farblosen Scheiben können Sie jetzt auch warme Farbstimmungen anbieten.
- Bei den Oberflächen können Sie wählen: Entscheiden Sie sich zwischen hoch glänzen-

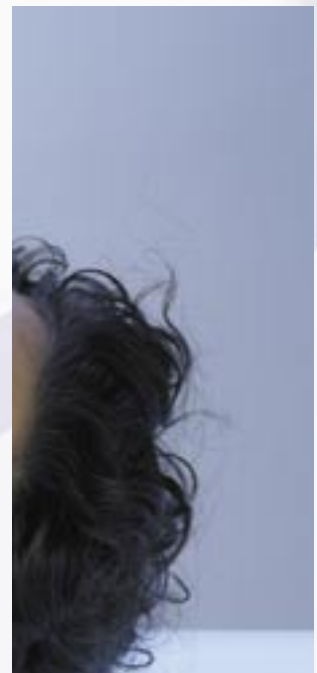
den, klar durchsichtigen Oberflächen oder den samtartigen, das Licht streuenden und die Lichtstimmung noch verstärkenden Varianten.

- Gleich welche Oberfläche Sie wählen, PLEXIGLAS SUNACTIVE® fühlt sich immer warm an, ist hautsympathisch und hygienisch.
- Entscheidend für das Wohlfühl ist auch die Form der Liege, des Bräunungshimmels oder des Strahlers. PLEXIGLAS SUNACTIVE® ist nahezu unbegrenzt formbar. Damit sind alle entspannenden Formen machbar.

Nutzen Sie diese Argumente zu Ihrem Vorteil.

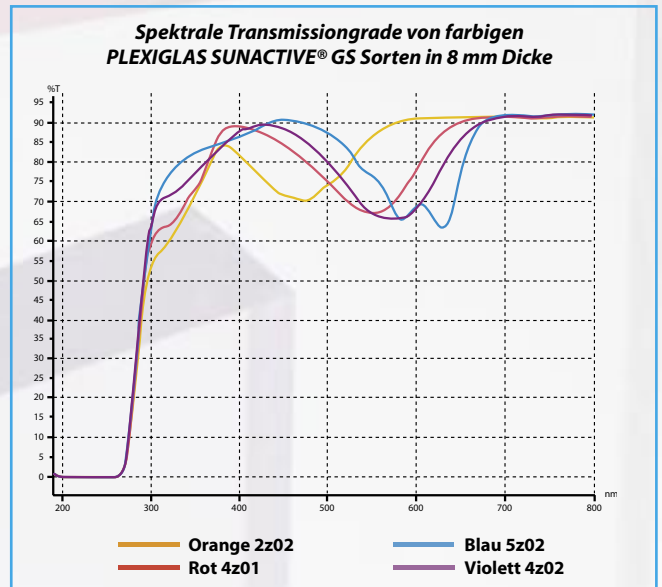
Natürlich bieten die neuen farbigen Sorten auch alle weiteren von PLEXIGLAS SUNACTIVE® bekannten Vorteile: Sie sind im Bereich der bräunenden und sichtbaren Strahlung hoch durchlässig.

Sie sind mit geeigneten Mitteln leicht zu reinigen, polierfähig und bei richtiger Dicke bruchstabil.



Produkt und Nutzen

PLEXIGLAS SUNACTIVE® GS ist ein speziell für Solarien-Liegen entwickeltes, gegossenes Acrylglas (= Polymethylmethacrylat, PMMA) mit hoher Durchlässigkeit sowie hoher Beständigkeit gegen UV-Strahlung. PLEXIGLAS SUNACTIVE® GS besitzt eine porenlose Oberfläche in glatter oder satiniertes Ausführung. Es fühlt sich immer hautsympathisch warm an und ist hygienisch. Es ist daher sowohl für den kosmetischen als auch für den therapeutischen Einsatz in UV-Geräten optimal einsetzbar. Das Material ist besonders klimabeständig, d. h. für den Einsatz auch bei Wärme und Feuchte bestens geeignet. PLEXIGLAS SUNACTIVE® GS besitzt bei geringem Gewicht eine hohe mechanische Festigkeit.



Richtwerte-Tabelle

Eigenschaften	PLEXIGLAS SUNACTIVE® GS				Maßeinheit	Prüfvorschrift
	Orange 2z02	Rot 4z01	Violett 4z02	Blau 5z02		
mechanisch						
Rohdichte	1,19	1,19	1,19	1,19	g/cm ³	ISO 1183
Reißdehnung	≥ 5	≥ 5	≥ 5	≥ 5	%	ISO 527
Zugfestigkeit	≥ 60	≥ 60	≥ 60	≥ 60	MPa	ISO 527
Biegefestigkeit	≥ 87	≥ 87	≥ 87	≥ 87	MPa	ISO 178
Elastizitätsmodul	≥ 2400	≥ 2400	≥ 2400	≥ 2400	MPa	ISO 527
thermisch						
Längenausdehnungskoeffizient (für 0 bis 50 °C)	7 · 10 ⁻⁵	7 · 10 ⁻⁵	7 · 10 ⁻⁵	7 · 10 ⁻⁵	1/K	DIN 53752-A
Wärmeleitfähigkeit	0,19	0,19	0,19	0,19	W/mK	DIN 52612
Vicat-Erweichungstemperatur	90	90	90	90	°C	ISO 306/B 50
Brandverhalten	B2, normal entflammbar	B2, normal entflammbar	B2, normal entflammbar	B2, normal entflammbar	–	DIN 4102
	Class 3	Class 3	Class 3	Class 3	–	BS 476, Teil 7
	M4	M4	M4	M4	–	NF P 92501/-5
	HB	HB	HB	HB	–	UL 94
optisch (3 mm Dicke)						
Transmission im UV-Bereich 315 bis 380 nm	≥ 65	≥ 65	≥ 70	≥ 70	%	DIN 5036, Teil 3
Transmission im sichtb. Bereich 380 bis 780 nm	≥ 75	≥ 75	≥ 75	≥ 75	%	DIN 5036, Teil 3

Lieferformen

Farbige PLEXIGLAS SUNACTIVE® GS

Massivplatten werden geliefert:

In den Farben Orange 2z02
 Rot 4z01
 Violett 4z02
 Blau 5z02

Mit beidseitig hoch glänzenden oder satinierten Oberflächen

- im Format 3050 x 2030 mm
- in den Dicken 3, 4, 5, 6 und 8 mm.

Beide Platten-Oberflächen sind für Lagerung, Transport und Verarbeitung mit einer recycelbaren PE-Schutzfolie gegen Schmutz und Kratzer versehen.

Eigenschaften

Die wichtigsten physikalischen Richtwerte (23 °C/50 % r. F.) sind in der Tabelle zusammengefasst.

Verarbeitung

PLEXIGLAS SUNACTIVE® GS lässt sich mit allen für Acrylglas geeigneten Werkzeugen sägen, bohren, fräsen, schleifen und polieren.

PLEXIGLAS SUNACTIVE® GS Teile mit glatter Oberfläche können im Falle von Kratzern wieder aufpoliert werden.

Dazu sind geeignete Polierpasten oder -waxe mit einem weichen Tuch (Handschuhstoff) oder einer Polierschwabbel zu verwenden.

Die Warmformtemperatur liegt zwischen 130 °C und 160 °C. Werden die Platten mit der Schutzfolie geformt, sind eventuelle Abdrücke

auf dem Formteil nicht immer vermeidbar. Das fertige Formteil kann durch Tempern vergütet werden.

Vorbeugend gegen die chemischen und sonstigen Belastungen im Einsatz in Sonnenbänken sind die Fertigteile aus PLEXIGLAS SUNACTIVE® GS nach der Fertigung zu tempern. Dabei werden die durch die Verarbeitung entstandenen Materialspannungen abgebaut und das Risiko von Spannungsrissen wesentlich verringert.

Die Behandlung wird im Umluftofen während 2 bis 4 Stunden (dickenabhängig) mit anschließender langsamer Abkühlung durchgeführt. Bitte holen Sie dazu unsere anwendungstechnische Beratung ein.

Anwendungshinweise

PLEXIGLAS SUNACTIVE® GS ist leicht zu reinigen. Es ist jedoch unbedingt darauf zu achten, dass ausschließlich Reinigungsmittel verwendet werden, die Acrylglas nicht schädigen. Aus dem gleichen Grund ist von der Verwendung von Kosmetika, wie z. B. Körperölen, Lotions und Cremes, vor und während der Besonnung mit Körperkontakt zum Solarien-Liege-Fertigteil aus PLEXIGLAS SUNACTIVE® GS abzuraten. Bitte weisen Sie auch in Ihren Gebrauchsanweisungen darauf hin.

Bei der konstruktiven Entwicklung von Formteilen, speziell bei neuen Designs, sind die im Einsatz zu erwartenden mechanischen Belastungen entsprechend zu berücksichtigen. Wir empfehlen hierzu den Service unserer technischen Kundenberatung zu nutzen.

www.plexiglas.de
info@plexiglas.de

® = eingetragene Marke

PLEXIGLAS und PLEXIGLAS SUNACTIVE

sind registrierte Marken der Röhm GmbH & Co. KG, Darmstadt, Deutschland.

Unsere Informationen entsprechen unseren heutigen Kenntnissen und Erfahrungen nach unserem besten Wissen. Wir geben sie jedoch ohne Verbindlichkeit weiter. Änderungen im Rahmen des technischen Fortschritts und der betrieblichen Weiterentwicklung bleiben vorbehalten. Unsere Informationen beschreiben lediglich die Beschaffenheit unserer Produkte und Leistungen und stellen keine Garantien dar. Der Abnehmer ist von einer sorgfältigen Prüfung der Funktionen bzw. Anwendungsmöglichkeiten der Produkte durch dafür qualifiziertes Personal nicht befreit. Dies gilt auch hinsichtlich der Wahrung von Schutzrechten Dritter. Die Erwähnung von Handelsnamen anderer Unternehmen ist keine Empfehlung und schließt die Verwendung anderer gleichartiger Produkte nicht aus.

Degussa AG
Geschäftsbereich Plexiglas

Röhm GmbH & Co. KG
Zertifiziert nach DIN EN ISO 9001 (Qualität)
und DIN EN ISO 14001 (Umwelt)

Verkauf und Technische Beratung:

Para-Chemie GmbH
Hauptstraße 53
A-2440 Gramatneusiedel
Telefon: +43 (0) 22 34 72 24 10
Telefax: +43 (0) 22 34 72 24 15
E-Mail: office@para-chemie.at
Internet: www.plexiglas.de